

もりっことしゃかんとなかよくしよう!

平成26年4月

母里小学校図書館

もりっこ ^{としゃかん} 図書館 ^{って} どん ^な ところ?



がくしゅう
学習センター



☆ ^{じゅぎょう} 授業 ^{など} で ^{しら} 調べ ^{もの} を ^{する} と ^き、^{がっきゅう} 学級 ^で

^{たの} お ^{かい} 楽しみ ^会 を ^{する} と ^き ^な ど ^に ^{やく} 役 ^だ 立ち ^ま します。

^{あた} 新 ^{はっけん} しい ^{発見} や ^{アイ} アイ ^{デア} と ^{であ} 出 ^あ 会 ^い たい ^{ひと} 人は ^ぜ び

もりっこ ^{としゃかん} 図書館 ^へ。



しりょう ^{じょうほう}
資料・情報センター

☆ ^た たくさん ^{の本} の ^本 は ^{もち} ろん、
^{パン} パ ^{フレ} レット、^{イン} イン ^{ター} ター ^ネ ネット
^な ど ^で ^{じょうほう} 情報 ^{があ} が ^あ 集 ^め ら ^れ ます。

どくしょ
読書センター

☆ ^{あた} 新 ^し しい ^本、^し 知 ^り たい ^こ と ^が わ ^か る ^本 ^な ど

^た たくさん ^{の本} の ^本 が ^あ り ^ま す。^お お ^き に ^い り ^の ¹ 冊 ^に

^で きっと ^あ 出 ^あ 会 ^う ^こ と ^が ^で きます ^よ。

文化・レクリエーション
センター



☆ ^{としゃかんまつ} 図書館 ^祭 祭 ^り や ^ウ ウ ^ォ ェ ^ー ク ^ラ ラ ^リ ー

^{たの} など ^し 楽しい ^こ と ^が ^あ り ^ま す ^よ。





としょかん
もりっこ 図書館 あんない



<本の貸し出し・返却時間> 朝 (8:00~8:15)、業間、昼休み

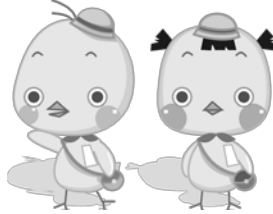
<本の貸し出し・返却について>



☆貸し出し冊数・・・1人2冊

☆貸し出し期間・・・1週間

☆貸し出し・返却方法



本の貸し出しは・・・

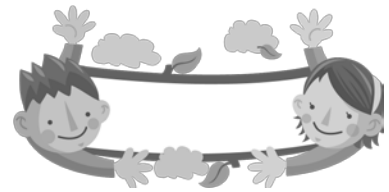
- ① 借りたい本をえらんで、カウンターへいき、「借ります」と言う。
- ② カウンターで自分の学年と名前を言う。
- ③ 本を借りる人のバーコードと借りたい本のバーコードをバーコードリーダーで読み取ってもらう。

本の返却は・・・

- ① 返したい本をカウンターへ持っていく、「返します」と言う。
- ② 返したい本のバーコードをバーコードリーダーで読み取ってもらう。
- ③ 返す本をもとの場所へ返す。



<もりっこ図書館内のサービス>



☆レファレンス（資料 しょうだん）

本が見つからない、どんな資料を使ったらよいかわからないなど、もりっこ図書館でわからないことや困ったことがあったらいつでもたずねてください。

みなさんのしょうだんにのる先生は・・・

先生、先生、先生です。

☆予約

読みたい本や使いたい資料が貸し出し中のときは、返却された後、予約した人が優先的に利用できるようにします。

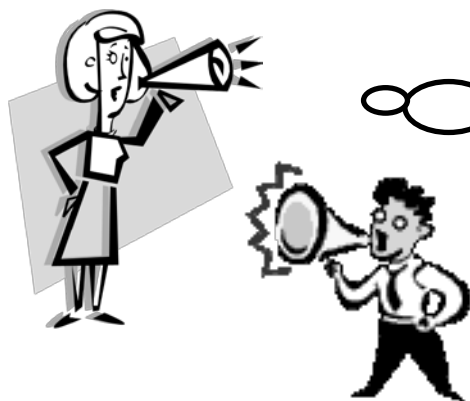
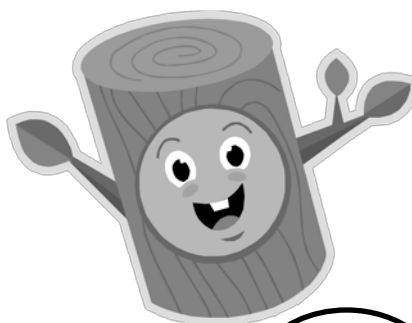


☆リクエスト

読みたい本やもりっこ図書館に入れてほしい本などをリクエストしてください。購入できる本は購入します。購入できないときは、他の図書館から借りてみなさんに貸し出します。



<もりっこ図書館利用のやくそく>



もりっこ^{としょかん}図書館では、
おおこえ^おを出したい^{はし}走りまわったり
しません。

へんきやく^{へん}返却する本^{つか}や使い^お終わった
しりょう^し資料は、もと^もの場所^{ほしよ}へ



じゅぎょうちゅう^{じゅ}の貸^かし借^かいはできません。
としょかん^{としょかん}や多^た目的^{もくてき}教室^{きょうしつ}で授^{じゅ}業^{ぎょう}をしていたら、
はい
入^{はい}りません。

まも^{まも}マナーを守って、もりっこ^{としょかん}図書館をたくさん^{りよう}利用しましょう。

